

Vyřizuje: Ing. Lucie Vítová
tel.: 475 200 266

mobil: 775 430 469
e-mail: lucie.vitova@monzas.cz

Vážená paní
Iveta Sochorová
Inženýrská činnost
S.A.W. Consulting s.r.o.
Prašná 2324
407 47 Varnsdorf

Vaše značka:
Naše značka: 947/2017/422

V Ústí nad Labem, dne 14.12.2017

Věc: **Vyjádření k existenci inženýrských sítí v zájmovém území**

Vážená paní Sochorová,

k Vaší žádosti o vyjádření k existenci inženýrských sítí v zájmovém území ze dne 27.11.2017 Vám sdělujeme, že dle předložených podkladů se stavba „II/210 Modernizace křižovatky Anenské údolí“ v k.ú. Rotava trati č.145 Sokolov – Kraslice nedotýká a na vytyčeném území se námi udržované inženýrské sítě nevyskytují.

S přátelským pozdravem

Ing. Lucie Vítová

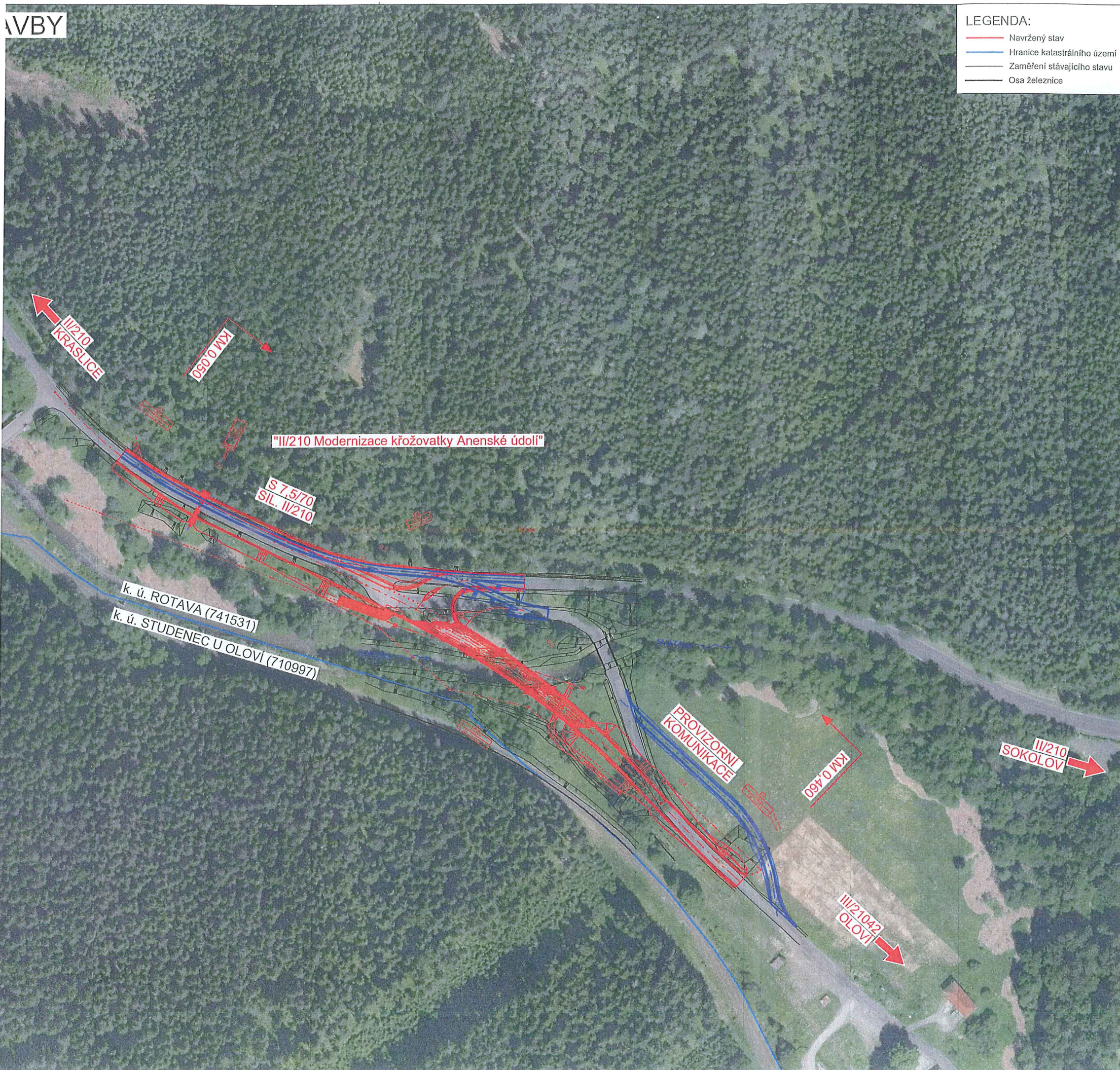
Příloha: 1x potvrzená situace stavby B.2



AVBY

LEGENDA:

- Navržený stav
- Hranice katastrálního území
- Zaměření stávajícího stavu
- Osa železnice



MOKZAS spol. s r.o.
Blahoslavova 937/62, 400 01 Ústí n.L.
TEL./FAX: 475 200 266, 475 209 575
IČ: CZ 44222734

14.12.2014

SOUŘADNICOVÝ SYSTÉM S-JTSK
VÝŠKOVÝ SYSTÉM Bpv

INVESTOR

**KRAJSKÁ SPRÁVA A ÚDRŽBA SILNIC
KARLOVARSKÉHO KRAJE**

Chebská 282, 356 04 Sokolov, pošta Dolní Rychnov

STAVBA

**II/210 MODERNIZACE
KŘÍŽOVATKY
ANENSKÉ ÚDOLÍ**

VYPRACOVAL

ING. FILIP KUČERA

Filip Kučera

ZODPOVĚDNÝ PROJEKTANT

ING. FILIP KUČERA

Filip Kučera

PŘÍLOHA

CELKOVÁ SITUACE STA